

ELENCO MATERIALI

POS.	DN	DENOMINAZIONE	SCHEDA O SPESSORE	RATING	SIGLA O ACCOPPIAM.	QUANTITA'	STANDARD TABELLA O NORMA	SPECIFICA O DISEGNO	MATERIALE	PESO kg.		NOTE
										UNITARIO	TOTALE	
SEC-1	100	Sistema di misura della portata con sistema ad effetto Coriolis			RF	1		GASD C.06.08.20				
VDR-2	100	Valvola di ritegno a battente	5.2 mm	ANSI 600	RF	1						
VB-3	100	Valvola di intercettazione VB con attuatore oleopneumatico, inst. fuori terra.	5.2 mm	Cl. 600	WE	1	GASD A 2.23.01.30			95.0	95.0	Con att. oleopneum. TLC
VB-4	100	Valvola di intercettazione VB ad azionamento manuale, inst. fuori terra.	5.2 mm	Cl. 600	WE	1	GASD A 2.23.01.01			95.0	95.0	Azionamento manuale
VR-9	50	Valvola di intercettazione VR ad azionamento manuale, inst. fuori terra.	3.9 mm	Cl. 600	RF/WE	1	GASD A 2.13.21.01			21.0	21.0	Azionamento manuale
VR-10	50	Valvola di intercettazione VR ad azionamento manuale, inst. fuori terra.	3.9 mm	Cl. 600	WE	1	GASD A 2.13.01.01			25.0	25.0	Azionamento manuale
VR-11	50	Valvola di intercettazione VR ad azionamento manuale, inst. fuori terra.	3.9 mm	Cl. 600	WE	1	GASD A 2.13.01.01			25.0	25.0	Azionamento manuale
1	100	Tubo di acciaio per gasdotti.	5.2 mm		WE	20.23 m	GASD A 1.01.08		Gr. L360 NB/MB	13.99	283.04	
2	50	Tubo di acciaio per gasdotti.	3.9 mm		WE	14.16 m	GASD A 1.01.05		Gr. L245 NB	5.42	76.75	
3	100x50	Pezzo a TEE a riduzione di acciaio per gasdotti.	5.2x3.9 mm		WE	3	GASD A 3.01.02		Cl. R245	5.35	16.05	
4	50	Pezzo a TEE di acciaio per gasdotti.	3.9 mm		WE	2	GASD A 3.01.02		Cl. R245	1.50	3.00	
5	50	Chiusura rapida con serraggio a fondello filettato.	3.9 mm		WE	2	GASD A 2.73.10		ASTM A105	2.80	5.60	
6	100	Flangia di acciaio per gasdotti.	5.2 mm	Cl. 600	RF/WN	5	GASD A 4.01.01		Cl. R245	19.10	95.50	
7	7/8" x 145 mm	Tirante interamente filettato per accoppiamento di flange.	Cl. 600		RF	32	GASD A 4.02.00		ASTM A193 B7	0.68	21.76	Completo di dadi.
8	7/8" x 170 mm	Tirante interamente filettato per accopp. di flange con dist. e sez. di linea.	Cl. 600		RF	8	GASD A 4.02.00		ASTM A193 B7	0.74	5.92	Completo di dadi.
9	100	Guarnizione metalloplastica ad anello ondulato per flange.	Cl. 600		RF	6	GASD A 4.06.04					
10	100	Distanziatore/sezionatore di linea per flange	Cl. 600		RF	1	GASD A 4.07.32		ASTM A105	6.80	6.80	
11	5/8" x 110 mm	Tirante interamente filettato per accoppiamento di flange.	Cl. 600		RF	8	GASD A 4.02.00		ASTM A193 B7	0.26	2.08	Completo di dadi.
12	50	Guarnizione metalloplastica ad anello ondulato per flange.	Cl. 600		RF	1	GASD A 4.06.04					
13	50	Flangia cieca di acciaio per gasdotti.	Cl. 600		RF	1	GASD A 4.01.03		Cl. R245	4.10	4.10	
14	100	Giunto isolante monoblocco	5.2 mm		WE	1		UNI CIG 10285	UNI 7088 API	17.00	17.00	
15	100	Curva Long Radius di acciaio, a 90°, R=1.5 DN.	5.2 mm		WE	4	GASD A 3.01.01		Cl. R245	3.90	15.60	
23	50	Curva Long Radius di acciaio, a 90°, R=1.5 DN.	3.9 mm		WE	4	GASD A 3.01.01		Cl. R245	0.65	2.60	
K	25	Rubinetto VR di acciaio per gasdotti.	Cl. 600		WE/NPT	1	GASD A 2.13.10.14		ASTM A105	5.50	5.50	Completo di nipplo THR.
15		Valvola VSP portamanometro.	3000#		NPT	1	GASD A 2.58.01		AI SI 316			
25		Nipplo filettato a dado esagonale.	3000#		NPT	1	GASD A 3.05.10		ASTM A105-71	0.20	0.20	
25		Pezzo a T di acciaio con estremità filettate.	3000#		NPT	1	GASD A 3.04.03		ASTM A105	1.10	1.10	
25		Tappo maschio a testa esagonale.	3000#		NPT	1	GASD A 3.05.07		ASTM A182 Gr. F304	0.20	0.20	
15		Tappo maschio a testa esagonale.	3000#		NPT	1	GASD A 3.05.07		ASTM A182 Gr. F304	0.10	0.10	
25x15		Nipplo filettato a dado esagonale a riduzione.	3000#		NPT	1	GASD A 3.05.10		ASTM A105-71	0.20	0.40	
K1	25	Rubinetto VR di acciaio per gasdotti.	Cl. 600		WE/NPT	2	GASD A 2.13.10.14		ASTM A105	5.50	11.00	Completo di nipplo THR.
15		Valvola VSP portamanometro.	3000#		NPT	2	GASD A 2.05.05		AI SI 316			
25x15		Nipplo filettato a dado esagonale a riduzione.	3000#		NPT	2	GASD A 3.05.10		ASTM A105-71	0.20	0.40	
15		Tappo maschio a testa esagonale.	3000#		NPT	2	GASD A 3.05.07		ASTM A182 Gr. F304	0.10	0.20	
16	15	Valvola a sfera.	3000#		NPT	1	GASD A 2.28.07		AI SI 316			
17	15	Valvola VSP portamanometro.	6000#		NPT	3	GASD A 2.05.05		AI SI 316			
18	15	Nipplo (Nipolet) tipo THR	4.8 mm		WE/NPT	4	GASD A 3.05.08		ASTM A105	0.30	1.20	
19	15	Tappo maschio a testa esagonale.	3000#		NPT	4	GASD A 3.05.07		ASTM A182 Gr. F304	0.04	0.16	
20	25	Thredolets.	3000#		NPT	4	GASD A 3.01.07		ASTM A105 Gr. II			
21	25	Tappo maschio a testa esagonale.	3000#		NPT	2	GASD A 3.05.07		ASTM A182 Gr. F304	0.15	0.30	
22	20	Guaina termometrica per il rilevamento della temperatura del gas naturale.	L=120 mm		NPT	2	GASD A 6.01.03.01		ASTM A276 Tp316			
24	Omissis											

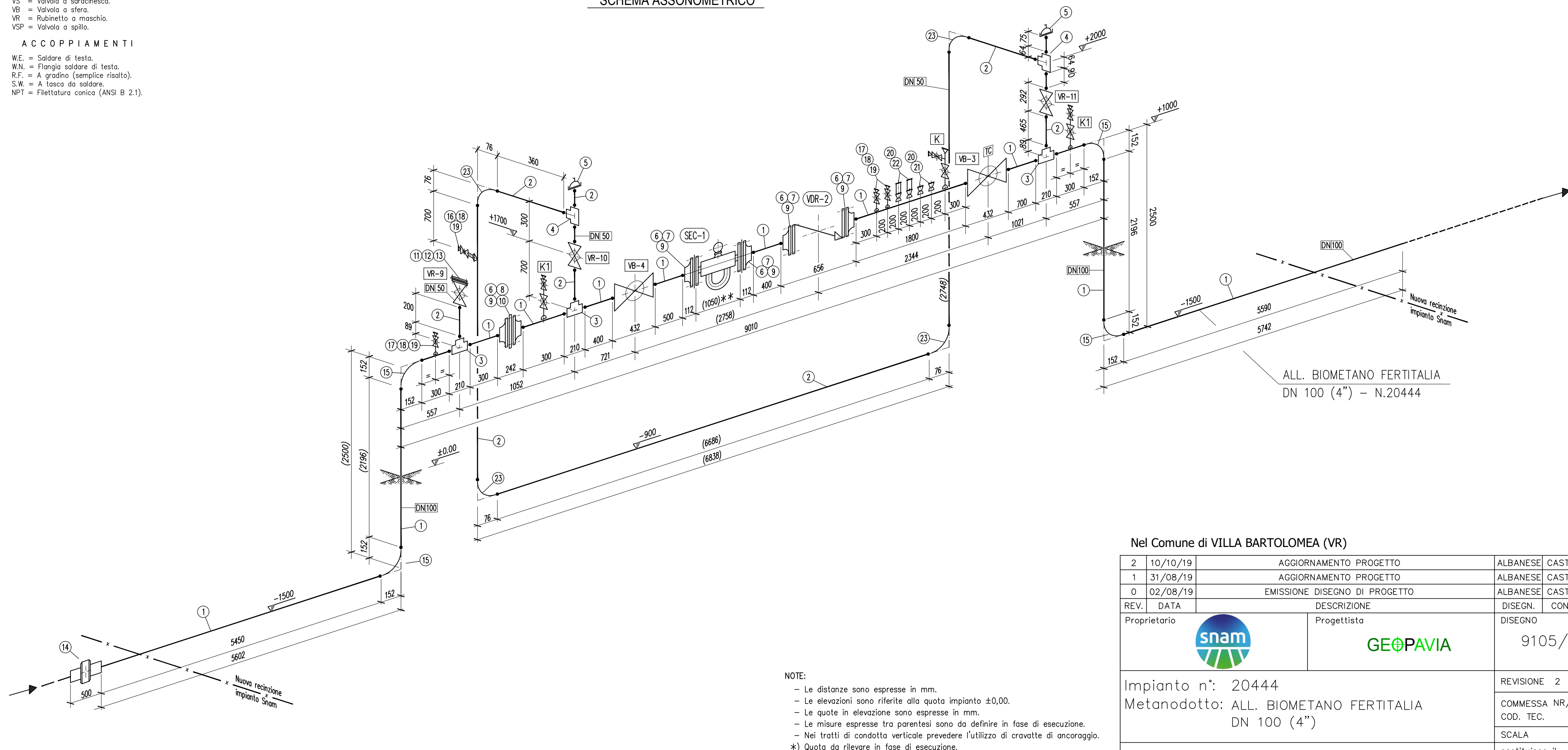
VALVOLE

VS = Valvola a saracinesca.
VB = Valvola a sfera.
VR = Rubinetto a maschio.
VSP = Valvola a spillo.

ACCOPPIAMENTI

W.E. = Saldare di testa.
W.N. = Flangia saldare di testa.
R.F. = A gradino (semplice risalita).
S.W. = A tasca da saldare.
NPT = Filettatura conica (ANSI B 2.1).

SCHEMA ASSONOMETRICO



NOTE:
 - Le distanze sono espresse in mm.
 - Le elevazioni sono riferite alla quota impianto ±0,00.
 - Le quote in elevazione sono espresse in mm.
 - Le misure espresse tra parentesi sono da definire in fase di esecuzione.
 - Nei tratti di condotta verticale prevedere l'utilizzo di cravatte di ancoraggio.
 *) Quota da rilevare in fase di esecuzione.

Nel Comune di VILLA BARTOLOMEA (VR)					
2	10/10/19	AGGIORNAMENTO PROGETTO	ALBANESE	CASTOLDI	GATTI
1	31/08/19	AGGIORNAMENTO PROGETTO	ALBANESE	CASTOLDI	GATTI
0	02/08/19	EMISSIONE DISEGNO DI PROGETTO	ALBANESE	CASTOLDI	GATTI
REV.	DATA	DESCRIZIONE	DISEGN.	CONTR.	APPROV.
Proprietario		Progettista		DISEGNO	
				9105/3 VEN	
Impianto n°: 20444			REVISIONE 2		
Metanodotto: ALL. BIOMETANO FERTITALIA DN 100 (4")			COMMESSA NR/18441/R-L01 COD. TEC. 20444		
ASSONOMETRIA - EL. MATERIALI			SCALA		
			sostituisce il sostituito dal		