

ELENCO MATERIALI

POS.	DN	DENOMINAZIONE	SCHEDA O SPESSORE	RATING	SIGLA O ACCOPPIAM.	QUANTITA'	STANDARD TABELLA O NORMA	SPECIFICA O DISEGNO	MATERIALE	PESO kg.		NOTE
										UNITARIO	TOTALE	
VR-1	100	Valvola di ritegno a battente	5.2 mm	ANSI 600	RF	1						
VB-1	100	Valvola di intercettazione VB ad azionamento manuale, inst. fuori terra	5.2 mm	Cl. 600	RF/WE	1	GASD A 2.23.21.01			105.0	105.0	Azionamento manuale
VB-2	100	Valvola di intercettazione VB ad azionamento manuale, inst. fuori terra.	5.2 mm	Cl. 600	WE	1	GASD A 2.23.01.30			95.0	95.0	Con att. oleopneum. TLC
VR-5	50	Valvola di intercettazione VR ad azionamento manuale, inst. fuori terra.	3.9 mm	Cl. 600	RF/WE	1	GASD A 2.13.21.01			21.0	21.0	Azionamento manuale
VR-6	50	Valvola di intercettazione VR ad azionamento manuale, inst. fuori terra.	3.9 mm	Cl. 600	RF/WE	1	GASD A 2.13.21.01			21.0	21.0	Azionamento manuale
VR-7	50	Valvola di intercettazione VR ad azionamento manuale, inst. fuori terra.	3.9 mm	Cl. 600	WE	1	GASD A 2.13.01.01			25.0	25.0	Azionamento manuale
VR-8	50	Valvola di intercettazione VR ad azionamento manuale, inst. fuori terra.	3.9 mm	Cl. 600	WE	1	GASD A 2.13.01.01			25.0	25.0	Azionamento manuale
1	100	Tubo di acciaio per gasdotti.	5.2 mm		WE	9.68	GASD A 1.01.08		Gr. L360 NB/MB	13.99	135.42	
2	50	Tubo di acciaio per gasdotti.	3.9 mm		WE	4.24	GASD A 1.01.05		Gr. L245 NB	5.42	22.98	
3	100x50	Pezzo a TEE a riduzione di acciaio per gasdotti.	5,2x3,9 mm		WE	4	GASD A 3.01.02		Cl. R245	5.35	21.40	
4	50	Pezzo a TEE di acciaio per gasdotti.	3.9 mm		WE	2	GASD A 3.01.02		Cl. R245	1.50	3.00	
5	50	Pezzo a TEE di acciaio per gasdotti.	3.9 mm		WE	2	GASD A 3.01.02		Cl. R245	1.50	3.00	
6	50	Pezzo a TEE di acciaio per gasdotti.	3.9 mm		WE	2	GASD A 3.01.02		Cl. R245	1.50	3.00	
7	50	Chiusura rapida con serraggio a fondello filettato.	3.9 mm		WE	2	GASD A 2.73.10		ASTM A105	2.80	5.60	
8	100	Flangia di acciaio per gasdotti.	5.2 mm	Cl. 600	RF/WN	3	GASD A 4.01.01		Cl. R245	19.10	57.30	
9	7/8" x 145 mm	Tirante interamente filettato per accoppiamento di flange.		Cl. 600	RF	16	GASD A 4.02.00		ASTM A193 B7	0.68	10.88	Completo di dadi.
10	7/8" x 170 mm	Tirante interamente filettato per accopp. di flange con dist. e sez. di linea.		Cl. 600	RF	8	GASD A 4.02.00		ASTM A193 B7	0.74	5.92	Completo di dadi.
11	100	Guarnizione metalloplastica ad anello ondulato per flange.		Cl. 600	RF	4	GASD A 4.06.04					
12	100	Distanziatore/sezionatore di linea per flange		Cl. 600	RF	1	GASD A 4.07.32		ASTM A105	6.80	6.80	
13	5/8" x 110 mm	Tirante interamente filettato per accoppiamento di flange.		Cl. 600	RF	16	GASD A 4.02.00		ASTM A193 B7	0.26	3.84	Completo di dadi.
14	50	Guarnizione metalloplastica ad anello ondulato per flange.		Cl. 600	RF	2	GASD A 4.06.04					
15	50	Flangia cieca di acciaio per gasdotti.		Cl. 600	RF	2	GASD A 4.01.03		Cl. R245	4.10	8.20	
16	100	Giunto isolante monoblocco	5.2 mm		WE	1		UNI CIG 10285	UNI 7088 API	17.00	17.00	
17	100	Curva Long Radius di acciaio, a 90', R=1.5 DN.	5.2 mm		WE	4	GASD A 3.01.01		Cl. R245	3.90	15.60	
25	50	Curva Long Radius di acciaio, a 90', R=1.5 DN.	3.9 mm		WE	2	GASD A 3.01.01		Cl. R245	0.65	1.30	
K	25	Rubinetto VR di acciaio per gasdotti.		Cl. 600	WE/NPT	1	GASD A 2.13.10.14		ASTM A105	5.50	5.50	Completo di nippo THR.
15	15	Valvola VSP portamanometro.		3000#	NPT	1	GASD A 2.58.01		AISI 316			
25	25	Niplo filettato a dado esagonale.		3000#	NPT	1	GASD A 3.05.10		ASTM A105-71	0.20	0.20	
25	25	Pezzo a T di acciaio con estremità filettate.		3000#	NPT	1	GASD A 3.04.03		ASTM A105	1.10	1.10	
25	25	Tappo maschio a testa esagonale.		3000#	NPT	1	GASD A 3.05.07		ASTM A182 Gr. F304	0.20	0.20	
15	15	Tappo maschio a testa esagonale.		3000#	NPT	1	GASD A 3.05.07		ASTM A182 Gr. F304	0.10	0.10	
25x15	25x15	Niplo filettato a dado esagonale a riduzione.		3000#	NPT	1	GASD A 3.05.10		ASTM A105-71	0.20	0.20	
K1	25	Rubinetto VR di acciaio per gasdotti.		Cl. 600	WE/NPT	2	GASD A 2.13.10.14		ASTM A105	5.50	11.00	Completo di nippo THR.
15	15	Valvola VSP portamanometro.		3000#	NPT	2	GASD A 2.05.05		AISI 316			
25x15	25x15	Niplo filettato a dado esagonale a riduzione.		3000#	NPT	2	GASD A 3.05.10		ASTM A105-71	0.20	0.40	
15	15	Tappo maschio a testa esagonale.		3000#	NPT	2	GASD A 3.05.07		ASTM A182 Gr. F304	0.10	0.20	
18	15	Valvola a sfera.		3000#	NPT	1	GASD A 2.28.07		AISI 316			
19	15	Valvola VSP portamanometro.		6000#	NPT	3	GASD A 2.05.05		AISI 316			
20	15	Niplo (Nipolet) tipo THR		4.8 mm	WE/NPT	4	GASD A 3.05.08		ASTM A105	0.30	1.20	
21	15	Tappo maschio a testa esagonale.		3000#	NPT	4	GASD A 3.05.07		ASTM A182 Gr. F304	0.04	0.16	
22	25	Thredolets.		3000#	NPT	4	GASD A 3.01.07		ASTM A105 Gr. II			
23	25	Tappo maschio a testa esagonale.		3000#	NPT	2	GASD A 3.05.07		ASTM A182 Gr. F304	0.15	0.30	
24	20	Guaina termometrica per il rilevamento della temperatura del gas naturale.	L=120 mm		NPT	2	GASD A 6.01.03.01		ASTM A276 Tp316			

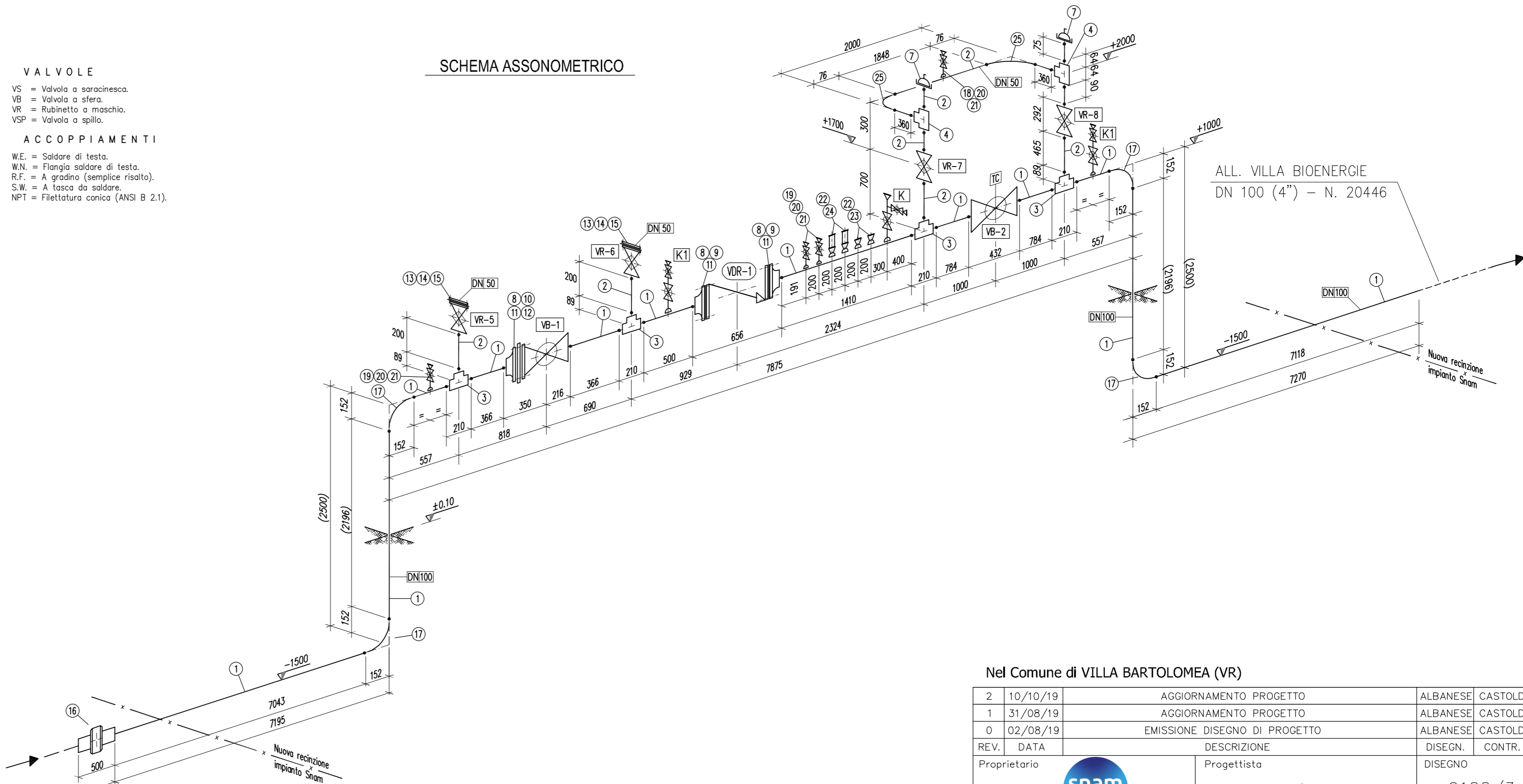
VALVOLE

VS = Valvola a saracinesca.
 VB = Valvola a sfera.
 VR = Rubinetto a maschio.
 VSP = Valvola a spillo.

ACCOPPIAMENTI

W.E. = Saldare di testa.
 W.N. = Flangia saldare di testa.
 R.F. = A gradino (semplice risalto).
 S.W. = A tasca da saldare.
 NPT = Filettatura conica (ANSI B 2.1).

SCHEMA ASSONOMETRICO



NOTE:

- Le distanze sono espresse in mm.
- Le elevazioni sono riferite alla quota impianto ±0,00.
- Le quote in elevazione sono espresse in mm.
- Le misure espresse tra parentesi sono da definire in fase di esecuzione.

Nel Comune di VILLA BARTOLOMEA (VR)

2	10/10/19	AGGIORNAMENTO PROGETTO	ALBANESE	CASTOLDI	GATTI
1	31/08/19	AGGIORNAMENTO PROGETTO	ALBANESE	CASTOLDI	GATTI
0	02/08/19	EMISSIONE DISEGNO DI PROGETTO	ALBANESE	CASTOLDI	GATTI
REV.	DATA	DESCRIZIONE	DISEGN.	CONTR.	APPROV.
Proprietario		Progettista		DISEGNO	
				9106/3 VEN	
Impianto n°: 20446			REVISIONE 2		
Metanodotto: ALL. BIOMETANO VILLA BIOENERGIE DN 100 (4")			COMMESSA NR/18442/R-L01 COD. TEC. 20446		
ASSONOMETRIA - ELENCO MATERIALI			SCALA		
			sostituisce il sostituito dal		