

IL SINDACO
Tuzza Andrea

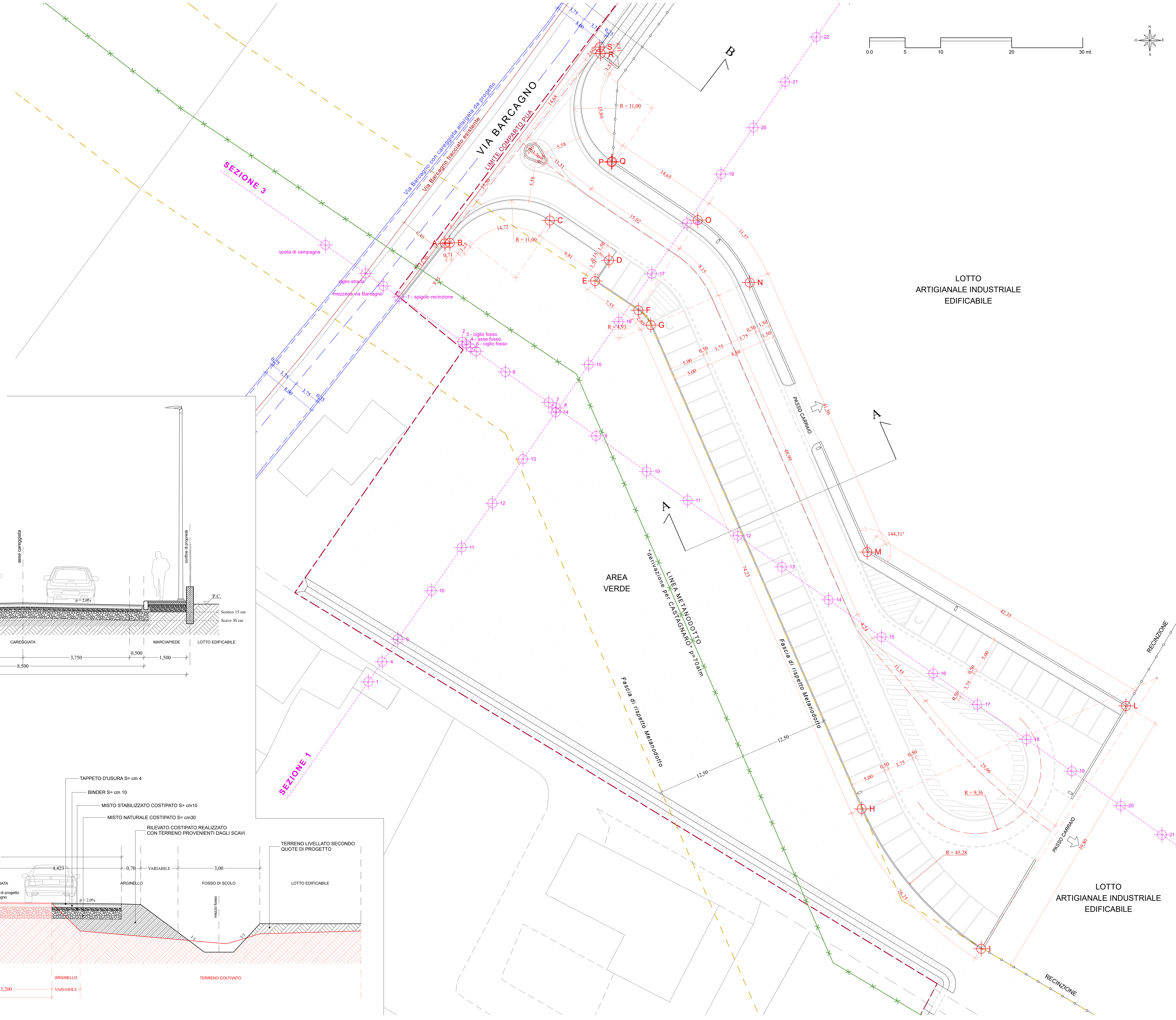
IL RESPONSABILE

IL TECNICO

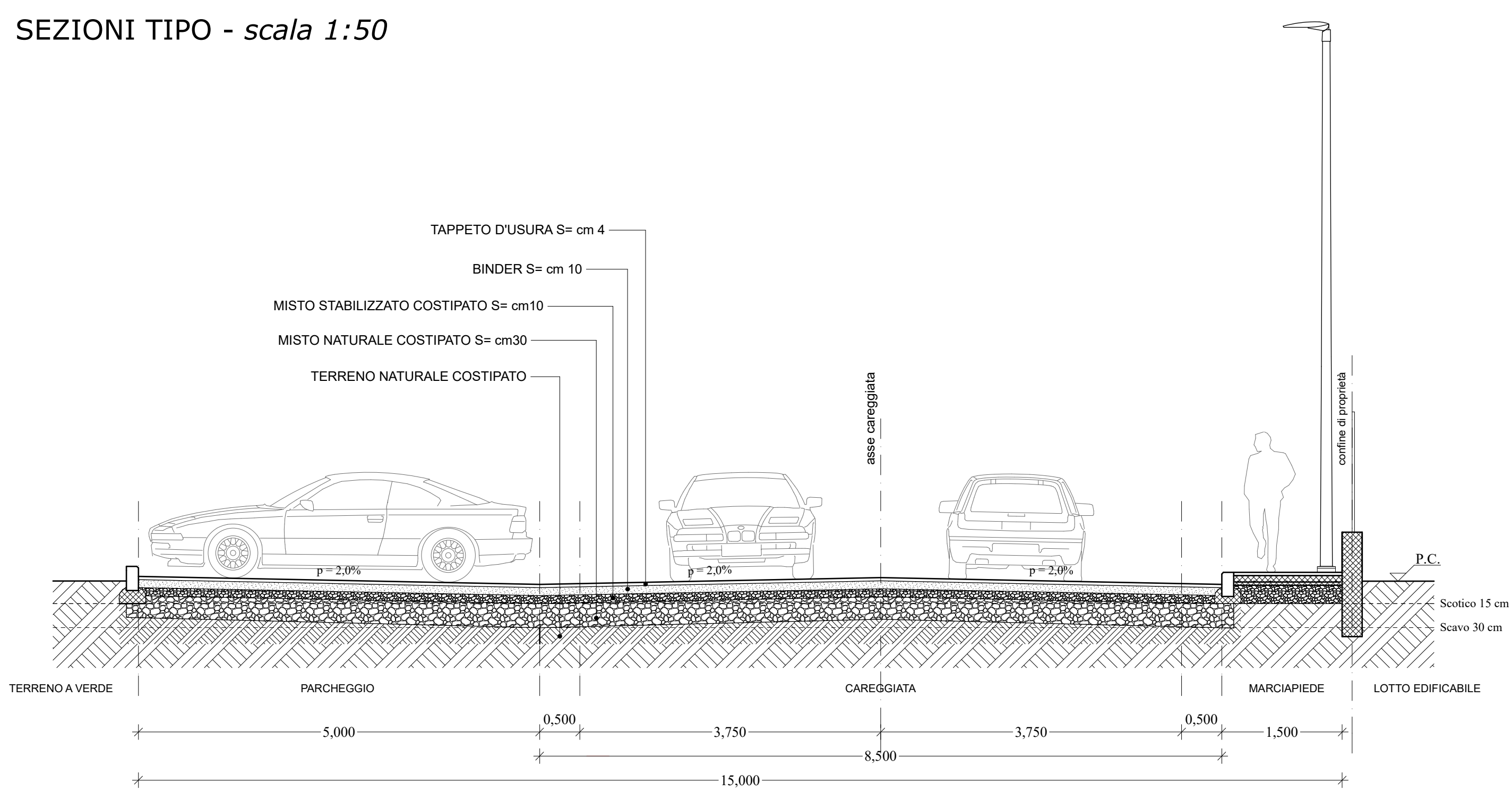
Elaborato 2 1 D Scala 1:50-200 DATA 28.08.2018

STUDIO DI ARCHITETTURA ED URBANISTICA dott. arch. PIERLUIGI ROMAN
S.p.a. - Spesebeccato di Villa Bartolomea (VR) - 37049 - via Giotto, 1 - tel. 0445/38140 - E-Mail: PRC - pierluigi.roman@studioar.com

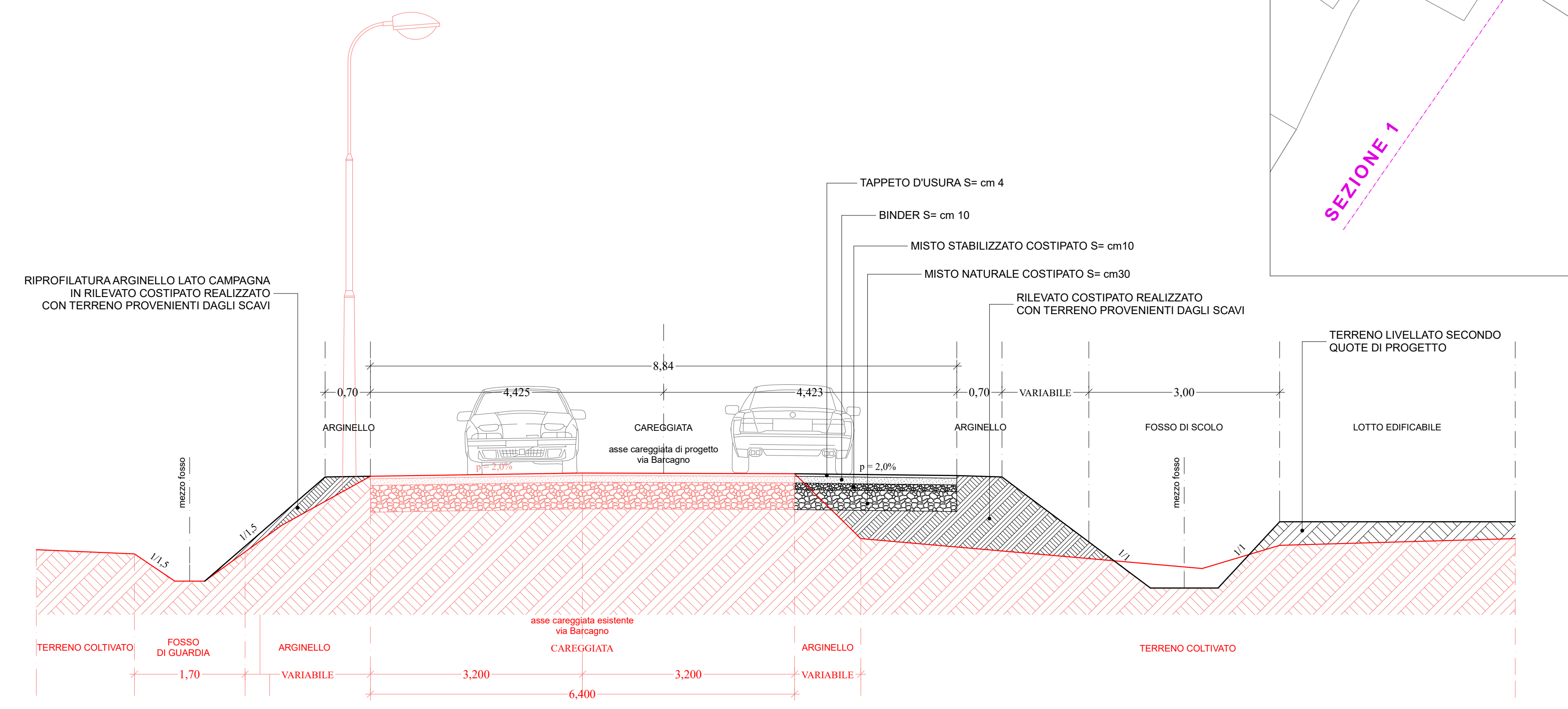
PLANIMETRIA QUOTATA STRADA DI LOTTIZZAZIONE - scala 1:200



SEZIONI TIPO - scala 1:50



SEZIONE TRASVERSALE TIPO NUOVA STRADA DI LOTTIZZAZIONE A-A



SEZIONE TRASVERSALE TIPO SU VIA BARCAGNO B-B