

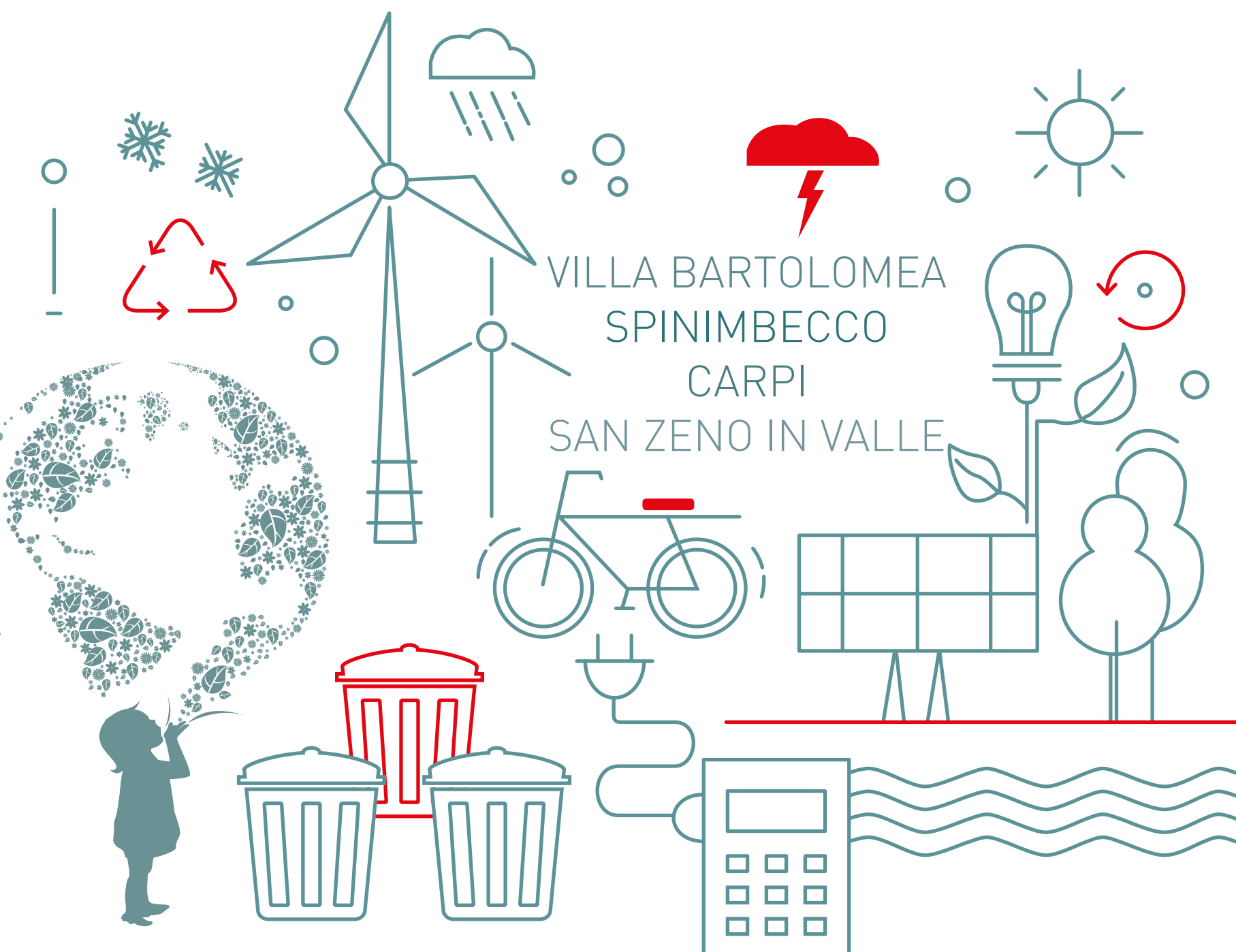
# RACCOLTA DIFFERENZIATA 2018

## CAPOLUOGO & FRAZIONI

provincia   
verona  
Assessorato all'Ecologia



COMUNE DI VILLA BARTOLOMEA  
Assessorato all'Ecologia



# GENNAIO 18



COMUNE DI VILLA BARTOLOMEA  
Assessorato all'Ecologia

provincia   
verona  
Assessorato all'Ecologia



<b>1</b>	<b>LUNEDÌ</b> s. Maria Madre di Dio		1
<b>2</b>	<b>MARTEDÌ</b> ss. Basilio e Gregorio	UMIDO - PANNOLINI	○
<b>3</b>	<b>MERCOLEDÌ</b> s. Genoveffa		
<b>4</b>	<b>GIOVEDÌ</b> ss. Ermete e Caio		
<b>5</b>	<b>VENERDÌ</b> s. Amelia	UMIDO - PANNOLINI	VETRO
<b>6</b>	<b>SABATO</b> Epifania di N. S.	<i>modifica per festività</i>	
<b>7</b>	<b>DOMENICA</b> Battesimo di Gesù		
<b>8</b>	<b>LUNEDÌ</b> s. Massimo		2 ●
<b>9</b>	<b>MARTEDÌ</b> s. Giuliano	UMIDO	
<b>10</b>	<b>MERCOLEDÌ</b> s. Aldo	SECCO	
<b>11</b>	<b>GIOVEDÌ</b> s. Iginò	INGOMBRANTI - DUREVOLI	
<b>12</b>	<b>VENERDÌ</b> s. Cesira	CARTA	
<b>13</b>	<b>SABATO</b> s. Ilario	UMIDO - PANNOLINI	
<b>14</b>	<b>DOMENICA</b> s. Felice		
<b>15</b>	<b>LUNEDÌ</b> s. Mauro Abate	VERDE	3
<b>16</b>	<b>MARTEDÌ</b> s. Marcello papa	UMIDO - PANNOLINI	
<b>17</b>	<b>MERCOLEDÌ</b> s. Antonio Abate		●
<b>18</b>	<b>GIOVEDÌ</b> s. Liberata		
<b>19</b>	<b>VENERDÌ</b> s. Mario martire	PLASTICA - LATTINE	
<b>20</b>	<b>SABATO</b> ss. Sebastiano e Fabiano	UMIDO - PANNOLINI	
<b>21</b>	<b>DOMENICA</b> s. Agnese		
<b>22</b>	<b>LUNEDÌ</b> s. Vincenzo		4
<b>23</b>	<b>MARTEDÌ</b> s. Emerenziana	UMIDO	
<b>24</b>	<b>MERCOLEDÌ</b> s. Francesco di Sales	SECCO	○
<b>25</b>	<b>GIOVEDÌ</b> Conversione di s. Paolo		
<b>26</b>	<b>VENERDÌ</b> ss. Tito e Timoteo	VETRO	
<b>27</b>	<b>SABATO</b> s. Angela Merici	UMIDO - PANNOLINI	
<b>28</b>	<b>DOMENICA</b> s. Tommaso d'Aq.		
<b>29</b>	<b>LUNEDÌ</b> s. Costanzo		5
<b>30</b>	<b>MARTEDÌ</b> s. Martina	UMIDO - PANNOLINI	
<b>31</b>	<b>MERCOLEDÌ</b> s. Giovanni Bosco		○

## ATTENZIONE

Mensilmente verranno effettuati dei controlli a campione per verificare la qualità del secco, plastica, umido, ecc.).

**Nel caso il rifiuto non fosse conforme, non verrà raccolto.**

I contenitori e/o i sacchetti vanno **esposti dopo le ore 21.00** del giorno precedente il ritiro previsto nel calendario.

## BENI DUREVOLI ED INGOMBRANTI

**CHIAMATA E RITIRO GRATUITI**  
(utilizzare il servizio mensile a domicilio)

Numero Verde  
**800 734 989**

### Beni durevoli

frigoriferi, TV, computer, lavatrici, lavastoviglie, condizionatori d'aria.

### Rifiuti ingombranti

sedie, poltrone, divani, materassi, reti, letti, comodini e mobili in genere, lastre di vetro, specchi e damigiane.

## ECOCENTRO

APERTO **martedì, giovedì e sabato**  
8.30-12.30 e 14.30-16.30

via dell'Ambiente - Villa Bartolomea

LUI NON PUÒ  
RACCOGLIERLA,  
TU NON FARE

**FINTA DI NIENTE!**



Ufficio Ecologia: t. 0442 659970

# FEBBRAIO 18



COMUNE DI VILLA BARTOLOMEA  
Assessorato all'Ecologia

provincia   
**verona**  
Assessorato all'Ecologia



<b>1</b>	<b>GIOVEDÌ</b> s. Verdiana		
<b>2</b>	<b>VENERDÌ</b> Presentazione del Signore	<b>CARTA</b>	
<b>3</b>	<b>SABATO</b> s. Biagio		
<b>4</b>	<b>DOMENICA</b> s. Gilberto		
<b>5</b>	<b>LUNEDÌ</b> s. Agata		6
<b>6</b>	<b>MARTEDÌ</b> s. Paolo Miki	<b>UMIDO</b>	
<b>7</b>	<b>MERCOLEDÌ</b> s. Teodoro	<b>SECCO</b>	☾
<b>8</b>	<b>GIOVEDÌ</b> s. Girolamo		
<b>9</b>	<b>VENERDÌ</b> s. Apollonia	<b>PLASTICA - LATTINE</b>	
<b>10</b>	<b>SABATO</b> s. Arnaldo	<b>UMIDO - PANNOLINI</b>	
<b>11</b>	<b>DOMENICA</b> N.S. di Lourdes		
<b>12</b>	<b>LUNEDÌ</b> s. Eulalia	<b>VERDE</b>	7
<b>13</b>	<b>MARTEDÌ</b> ss. Fosca e Maura	<b>UMIDO - PANNOLINI</b>	
<b>14</b>	<b>MERCOLEDÌ</b> Le Ceneri		
<b>15</b>	<b>GIOVEDÌ</b> ss. Faustino e Giovita	<b>INGOMBRANTI - DUREVOLI</b>	●
<b>16</b>	<b>VENERDÌ</b> s. Giuliana	<b>VETRO</b>	
<b>17</b>	<b>SABATO</b> s. Marianna	<b>UMIDO - PANNOLINI</b>	
<b>18</b>	<b>DOMENICA</b> I di Quaresima		
<b>19</b>	<b>LUNEDÌ</b> s. Corrado		8
<b>20</b>	<b>MARTEDÌ</b> s. Eleuterio	<b>UMIDO</b>	
<b>21</b>	<b>MERCOLEDÌ</b> s. Eleonora	<b>SECCO</b>	
<b>22</b>	<b>GIOVEDÌ</b> s. Margherita		
<b>23</b>	<b>VENERDÌ</b> s. Policarpo	<b>CARTA</b>	☾
<b>24</b>	<b>SABATO</b> s. Eteberto	<b>UMIDO - PANNOLINI</b>	
<b>25</b>	<b>DOMENICA</b> II di Quaresima		
<b>26</b>	<b>LUNEDÌ</b> s. Nestore		9
<b>27</b>	<b>MARTEDÌ</b> s. Leandro	<b>UMIDO - PANNOLINI</b>	
<b>28</b>	<b>MERCOLEDÌ</b> s. Romano		

## ATTENZIONE

Mensilmente verranno effettuati dei controlli a campione per verificare la qualità del secco, plastica, umido, ecc.).

**Nel caso il rifiuto non fosse conforme, non verrà raccolto.**

I contenitori e/o i sacchetti vanno **esposti dopo le ore 21.00** del giorno precedente il ritiro previsto nel calendario.

## BENI DUREVOLI ED INGOMBRANTI

**CHIAMATA E RITIRO GRATUITI**  
(utilizzare il servizio mensile a domicilio)

Numero Verde

**800 734 989**

### Beni durevoli

frigoriferi, TV, computer, lavatrici, lavastoviglie, condizionatori d'aria.

### Rifiuti ingombranti

sedie, poltrone, divani, materassi, reti, letti, comodini e mobili in genere, lastre di vetro, specchi e damigiane.

## ECOCENTRO

APERTO **martedì, giovedì e sabato**  
8.30-12.30 e 14.30-16.30

via dell'Ambiente - Villa Bartolomea

LUI NON PUÒ  
RACCOGLIERLA,  
TU NON FARE

**FINTA DI NIENTE!**



# MARZO 18



COMUNE DI VILLA BARTOLOMEA  
Assessorato all'Ecologia

provincia   
verona  
Assessorato all'Ecologia



<b>1</b>	<b>GIOVEDÌ</b> s. Albino		
<b>2</b>	<b>VENERDÌ</b> s. Prospero	PLASTICA - LATTINE	○
<b>3</b>	<b>SABATO</b> s. Marino	UMIDO - PANNOLINI	
<b>4</b>	<b>DOMENICA</b> III di Quaresima		
<b>5</b>	<b>LUNEDÌ</b> s. Adriano	VERDE	10
<b>6</b>	<b>MARTEDÌ</b> s. Coletta	UMIDO	
<b>7</b>	<b>MERCOLEDÌ</b> s. Felicità	SECCO	
<b>8</b>	<b>GIOVEDÌ</b> s. Giovanni di Dio		
<b>9</b>	<b>VENERDÌ</b> s. Francesca R.	VETRO	●
<b>10</b>	<b>SABATO</b> s. Macario	UMIDO - PANNOLINI	
<b>11</b>	<b>DOMENICA</b> IV di Quaresima		
<b>12</b>	<b>LUNEDÌ</b> s. Massimiliano		11
<b>13</b>	<b>MARTEDÌ</b> s. Rodrigo	UMIDO - PANNOLINI	
<b>14</b>	<b>MERCOLEDÌ</b> s. Matilde		
<b>15</b>	<b>GIOVEDÌ</b> s. Luisa	INGOMBRANTI - DUREVOLI	
<b>16</b>	<b>VENERDÌ</b> s. Eriberto	CARTA	
<b>17</b>	<b>SABATO</b> s. Patrizio	UMIDO - PANNOLINI	●
<b>18</b>	<b>DOMENICA</b> V di Quaresima		
<b>19</b>	<b>LUNEDÌ</b> s. Giuseppe	VERDE	12
<b>20</b>	<b>MARTEDÌ</b> s. Alessandra	UMIDO	
<b>21</b>	<b>MERCOLEDÌ</b> s. Benedetta	SECCO	
<b>22</b>	<b>GIOVEDÌ</b> s. Lea		
<b>23</b>	<b>VENERDÌ</b> s. Turibio de M.	PLASTICA - LATTINE	
<b>24</b>	<b>SABATO</b> s. Romolo	UMIDO - PANNOLINI	●
<b>25</b>	<b>DOMENICA</b> Le Palme		
<b>26</b>	<b>LUNEDÌ</b> s. Emanuele		13
<b>27</b>	<b>MARTEDÌ</b> s. Augusta	UMIDO - PANNOLINI	
<b>28</b>	<b>MERCOLEDÌ</b> s. Sisto III Papa		
<b>29</b>	<b>GIOVEDÌ</b> s. Secondo di Asti		
<b>30</b>	<b>VENERDÌ</b> s. Amedeo	VETRO	
<b>31</b>	<b>SABATO</b> s. Beniamino	UMIDO - PANNOLINI	○

## ATTENZIONE

Mensilmente verranno effettuati dei controlli a campione per verificare la qualità del secco, plastica, umido, ecc.).

**Nel caso il rifiuto non fosse conforme, non verrà raccolto.**

I contenitori e/o i sacchetti vanno **esposti dopo le ore 21.00** del giorno precedente il ritiro previsto nel calendario.

## BENI DUREVOLI ED INGOMBRANTI

**CHIAMATA E RITIRO GRATUITI**  
(utilizzare il servizio mensile a domicilio)

Numero Verde  
**800 734 989**

### Beni durevoli

frigoriferi, TV, computer, lavatrici, lavastoviglie, condizionatori d'aria.

### Rifiuti ingombranti

sedie, poltrone, divani, materassi, reti, letti, comodini e mobili in genere, lastre di vetro, specchi e damigiane.

## ECOCENTRO

APERTO **martedì, giovedì e sabato**  
8.30-12.30 e 14.30-16.30

via dell'Ambiente - Villa Bartolomea

LUI NON PUÒ  
RACCOGLIERLA,  
TU NON FARE

**FINTA DI NIENTE!**



Ufficio Ecologia: t. 0442 659970

# APRILE<sup>18</sup>



COMUNE DI VILLA BARTOLOMEA  
Assessorato all'Ecologia

provincia   
**verona**  
Assessorato all'Ecologia



<b>1</b>	<b>DOMENICA</b> Pasqua di Resurrezione		
<b>2</b>	<b>LUNEDÌ</b> dell'Angelo		14
<b>3</b>	<b>MARTEDÌ</b> s. Riccardo	UMIDO	
<b>4</b>	<b>MERCOLEDÌ</b> s. Isidoro	SECCO	
<b>5</b>	<b>GIOVEDÌ</b> s. Vincenzo Ferrer		
<b>6</b>	<b>VENERDÌ</b> s. Celestino I papa	CARTA	
<b>7</b>	<b>SABATO</b> s. Ermanno	UMIDO - PANNOLINI	
<b>8</b>	<b>DOMENICA</b> in Albis		☉
<b>9</b>	<b>LUNEDÌ</b> s. Demetrio	VERDE	15
<b>10</b>	<b>MARTEDÌ</b> s. Ezechiele	UMIDO - PANNOLINI	
<b>11</b>	<b>MERCOLEDÌ</b> s. Gemma		
<b>12</b>	<b>GIOVEDÌ</b> s. Zeno		
<b>13</b>	<b>VENERDÌ</b> s. Ida	PLASTICA - LATTINE	
<b>14</b>	<b>SABATO</b> s. Abbondio	UMIDO - PANNOLINI	
<b>15</b>	<b>DOMENICA</b> s. Annibale		
<b>16</b>	<b>LUNEDÌ</b> s. Bernadette	VERDE	16 ●
<b>17</b>	<b>MARTEDÌ</b> s. Roberto	UMIDO	
<b>18</b>	<b>MERCOLEDÌ</b> s. Galdino	SECCO	
<b>19</b>	<b>GIOVEDÌ</b> s. Emma	INGOMBRANTI - DUREVOLI	
<b>20</b>	<b>VENERDÌ</b> s. Adalgisa	VETRO	
<b>21</b>	<b>SABATO</b> s. Anselmo	UMIDO - PANNOLINI	
<b>22</b>	<b>DOMENICA</b> s. Leonida		☉
<b>23</b>	<b>LUNEDÌ</b> s. Giorgio	VERDE	17
<b>24</b>	<b>MARTEDÌ</b> s. Fedele	UMIDO - PANNOLINI	
<b>25</b>	<b>MERCOLEDÌ</b> Anniversario Liberazione		
<b>26</b>	<b>GIOVEDÌ</b> s. Marcellino		
<b>27</b>	<b>VENERDÌ</b> s. Zita	CARTA	
<b>28</b>	<b>SABATO</b> s. Valeria	UMIDO - PANNOLINI	
<b>29</b>	<b>DOMENICA</b> s. Caterina da Siena		
<b>30</b>	<b>LUNEDÌ</b> s. Pio V papa	VERDE	18 ○

## ATTENZIONE

Mensilmente verranno effettuati dei controlli a campione per verificare la qualità del secco, plastica, umido, ecc.).

**Nel caso il rifiuto non fosse conforme, non verrà raccolto.**

I contenitori e/o i sacchetti vanno **esposti dopo le ore 21.00** del giorno precedente il ritiro previsto nel calendario.

## BENI DUREVOLI ED INGOMBRANTI

**CHIAMATA E RITIRO GRATUITI**  
(utilizzare il servizio mensile a domicilio)

Numero Verde

**800 734 989**

### Beni durevoli

frigoriferi, TV, computer, lavatrici, lavastoviglie, condizionatori d'aria.

### Rifiuti ingombranti

sedie, poltrone, divani, materassi, reti, letti, comodini e mobili in genere, lastre di vetro, specchi e damigiane.

## ECOCENTRO

APERTO **martedì, giovedì e sabato**  
8.30-12.30 e 14.30-16.30

via dell'Ambiente - Villa Bartolomea

LUI NON PUÒ  
RACCOGLIERLA,  
TU NON FARE

**FINTA DI NIENTE!**



Ufficio Ecologia: t. 0442 659970



# MAGGIO<sup>18</sup>



COMUNE DI VILLA BARTOLOMEA  
Assessorato all'Ecologia

provincia   
**verona**  
Assessorato all'Ecologia



1 <b>MARTEDÌ</b> Festa del Lavoro		<i>modifica per festività</i>	
2	<b>MERCOLEDÌ</b> s. Cesare	UMIDO	SECCO
3	<b>GIOVEDÌ</b> ss. Filippo e Giacomo		
4	<b>VENERDÌ</b> s. Floriano	PLASTICA - LATTINE	
5	<b>SABATO</b> s. Tosca	UMIDO - PANNOLINI	
6	<b>DOMENICA</b> s. Domenico Savio		
7	<b>LUNEDÌ</b> s. Flavia	VERDE	19
8	<b>MARTEDÌ</b> s. Vittore	UMIDO - PANNOLINI	☾
9	<b>MERCOLEDÌ</b> s. Beato		
10	<b>GIOVEDÌ</b> s. Alfio		
11	<b>VENERDÌ</b> s. Fabio	VETRO	
12	<b>SABATO</b> s. Rossana	UMIDO - PANNOLINI	
13	<b>DOMENICA</b> Ascensione di N.S.		
14	<b>LUNEDÌ</b> s. Mattia	VERDE	20
15	<b>MARTEDÌ</b> s. Torquato	UMIDO	●
16	<b>MERCOLEDÌ</b> s. Ubaldo	SECCO	
17	<b>GIOVEDÌ</b> s. Pasquale	INGOMBRANTI - DUREVOLI	
18	<b>VENERDÌ</b> s. Vincenza	CARTA	
19	<b>SABATO</b> s. Pietro di M.	UMIDO - PANNOLINI	
20	<b>DOMENICA</b> Pentecoste		
21	<b>LUNEDÌ</b> s. Vittorio	VERDE	21
22	<b>MARTEDÌ</b> s. Rita da Cascia	UMIDO - PANNOLINI	☾
23	<b>MERCOLEDÌ</b> s. Desiderio		
24	<b>GIOVEDÌ</b> Maria Ausiliatrice		
25	<b>VENERDÌ</b> s. Beda	PLASTICA - LATTINE	
26	<b>SABATO</b> s. Filippo Neri	UMIDO - PANNOLINI	
27	<b>DOMENICA</b> ss. Trinità		
28	<b>LUNEDÌ</b> s. Emilio	VERDE	22
29	<b>MARTEDÌ</b> s. Massimino	UMIDO	○
30	<b>MERCOLEDÌ</b> s. Ferdinando	SECCO	
31	<b>GIOVEDÌ</b> Visitazione B.V.M.		

## ATTENZIONE

Mensilmente verranno effettuati dei controlli a campione per verificare la qualità del secco, plastica, umido, ecc.).

**Nel caso il rifiuto non fosse conforme, non verrà raccolto.**

I contenitori e/o i sacchetti vanno **esposti dopo le ore 21.00** del giorno precedente il ritiro previsto nel calendario.

## BENI DUREVOLI ED INGOMBRANTI

**CHIAMATA E RITIRO GRATUITI**  
(utilizzare il servizio mensile a domicilio)

Numero Verde  
**800 734 989**

**Beni durevoli**  
frigoriferi, TV, computer, lavatrici, lavastoviglie, condizionatori d'aria.

**Rifiuti ingombranti**  
sedie, poltrone, divani, materassi, reti, letti, comodini e mobili in genere, lastre di vetro, specchi e damigiane.

## ECOCENTRO

APERTO **martedì, giovedì e sabato**  
8.30-12.30 e 14.30-16.30  
via dell'Ambiente - Villa Bartolomea

LUI NON PUÒ  
RACCOGLIERLA,  
TU NON FARE  
**FINTA DI NIENTE!**



Ufficio Ecologia: t. 0442 659970

# GIUGNO<sup>18</sup>



COMUNE DI VILLA BARTOLOMEA  
Assessorato all'Ecologia

provincia   
**verona**  
Assessorato all'Ecologia



<b>1</b>	<b>VENERDÌ</b> s. Giustino	UMIDO - PANNOLINI	VETRO	
<b>2</b>	<b>SABATO</b> Festa della Repubblica	<i>modifica per festività</i>		
<b>3</b>	<b>DOMENICA</b> Corpus Domini			
<b>4</b>	<b>LUNEDÌ</b> s. Quirino	VERDE		23
<b>5</b>	<b>MARTEDÌ</b> s. Bonifacio	UMIDO - PANNOLINI		
<b>6</b>	<b>MERCOLEDÌ</b> s. Norberto	PLASTICA - LATTINE		☾
<b>7</b>	<b>GIOVEDÌ</b> s. Geremia			
<b>8</b>	<b>VENERDÌ</b> Sacro Cuore di Gesù	CARTA		
<b>9</b>	<b>SABATO</b> s. Efre	UMIDO - PANNOLINI		
<b>10</b>	<b>DOMENICA</b> s. Diana			
<b>11</b>	<b>LUNEDÌ</b> s. Barnaba	VERDE		24
<b>12</b>	<b>MARTEDÌ</b> s. Guido	UMIDO		
<b>13</b>	<b>MERCOLEDÌ</b> s. Antonio da Padova	SECCO		●
<b>14</b>	<b>GIOVEDÌ</b> s. Eliseo	UMIDO - PANNOLINI	INGOMB. - DUREV.	
<b>15</b>	<b>VENERDÌ</b> s. Germana			
<b>16</b>	<b>SABATO</b> s. Aureliano	UMIDO - PANNOLINI		
<b>17</b>	<b>DOMENICA</b> s. Ranieri			
<b>18</b>	<b>LUNEDÌ</b> s. Gregorio	VERDE		25
<b>19</b>	<b>MARTEDÌ</b> ss. Gervasio e Protasio	UMIDO - PANNOLINI		
<b>20</b>	<b>MERCOLEDÌ</b> s. Ettore	PLASTICA - LATTINE		☾
<b>21</b>	<b>GIOVEDÌ</b> s. Luigi Gonzaga	UMIDO		
<b>22</b>	<b>VENERDÌ</b> s. Paolino da Nola	VETRO		
<b>23</b>	<b>SABATO</b> s. Lanfranco	UMIDO - PANNOLINI		
<b>24</b>	<b>DOMENICA</b> Natività s. Giovanni Battista			
<b>25</b>	<b>LUNEDÌ</b> s. Guglielmo	VERDE		26
<b>26</b>	<b>MARTEDÌ</b> s. Josemaria	UMIDO		
<b>27</b>	<b>MERCOLEDÌ</b> s. Cirillo	SECCO		
<b>28</b>	<b>GIOVEDÌ</b> s. Attilio	UMIDO		
<b>29</b>	<b>VENERDÌ</b> ss. Pietro e Paolo	CARTA		
<b>30</b>	<b>SABATO</b> ss. Primi Martiri	UMIDO - PANNOLINI		

## ATTENZIONE

Mensilmente verranno effettuati dei controlli a campione per verificare la qualità del secco, plastica, umido, ecc.).

**Nel caso il rifiuto non fosse conforme, non verrà raccolto.**

I contenitori e/o i sacchetti vanno **esposti dopo le ore 21.00** del giorno precedente il ritiro previsto nel calendario.

## BENI DUREVOLI ED INGOMBRANTI

**CHIAMATA E RITIRO GRATUITI**  
(utilizzare il servizio mensile a domicilio)

Numero Verde

**800 734 989**

### Beni durevoli

frigoriferi, TV, computer, lavatrici, lavastoviglie, condizionatori d'aria.

### Rifiuti ingombranti

sedie, poltrone, divani, materassi, reti, letti, comodini e mobili in genere, lastre di vetro, specchi e damigiane.

## ECOCENTRO

APERTO **martedì, giovedì e sabato**  
8.30-12.30 e 14.30-16.30

via dell'Ambiente - Villa Bartolomea

LUI NON PUÒ  
RACCOGLIERLA,  
TU NON FARE

**FINTA DI NIENTE!**



Ufficio Ecologia: t. 0442 659970

# LUGLIO 18



COMUNE DI VILLA BARTOLOMEA  
Assessorato all'Ecologia

provincia   
verona  
Assessorato all'Ecologia



<b>1</b>	<b>DOMENICA</b> Prez. Sangue di Gesù		
<b>2</b>	<b>LUNEDÌ</b> s. Ottone	<b>VERDE</b>	27
<b>3</b>	<b>MARTEDÌ</b> s. Tommaso	<b>UMIDO - PANNOLINI</b>	
<b>4</b>	<b>MERCOLEDÌ</b> s. Procopio	<b>PLASTICA - LATTINE</b>	
<b>5</b>	<b>GIOVEDÌ</b> s. Antonio M.Z.	<b>UMIDO</b>	
<b>6</b>	<b>VENERDÌ</b> s. Maria Goretti		☾
<b>7</b>	<b>SABATO</b> s. Claudio	<b>UMIDO - PANNOLINI</b>	
<b>8</b>	<b>DOMENICA</b> s. Priscilla		
<b>9</b>	<b>LUNEDÌ</b> s. Letizia	<b>VERDE</b>	28
<b>10</b>	<b>MARTEDÌ</b> s. Silvano	<b>UMIDO</b>	
<b>11</b>	<b>MERCOLEDÌ</b> s. Benedetto	<b>SECCO</b>	
<b>12</b>	<b>GIOVEDÌ</b> s. Fortunato	<b>UMIDO</b>	
<b>13</b>	<b>VENERDÌ</b> s. Enrico	<b>VETRO</b>	●
<b>14</b>	<b>SABATO</b> s. Camillo	<b>UMIDO - PANNOLINI</b>	
<b>15</b>	<b>DOMENICA</b> s. Bonaventura		
<b>16</b>	<b>LUNEDÌ</b> B.V. del Carmelo	<b>VERDE</b>	29
<b>17</b>	<b>MARTEDÌ</b> s. Alessio	<b>UMIDO - PANNOLINI</b>	
<b>18</b>	<b>MERCOLEDÌ</b> s. Federico	<b>PLASTICA - LATTINE</b>	
<b>19</b>	<b>GIOVEDÌ</b> s. Arsenio	<b>UMIDO</b> <b>INGOMBRANTI - DUREVOLI</b>	☾
<b>20</b>	<b>VENERDÌ</b> s. Elia	<b>CARTA</b>	
<b>21</b>	<b>SABATO</b> s. Lorenzo da Brindisi	<b>UMIDO - PANNOLINI</b>	
<b>22</b>	<b>DOMENICA</b> s. M. Maddalena		
<b>23</b>	<b>LUNEDÌ</b> s. Brigida	<b>VERDE</b>	30
<b>24</b>	<b>MARTEDÌ</b> s. Cristina	<b>UMIDO</b>	
<b>25</b>	<b>MERCOLEDÌ</b> s. Giacomo	<b>SECCO</b>	
<b>26</b>	<b>GIOVEDÌ</b> ss. Anna e Gioacchino	<b>UMIDO</b>	
<b>27</b>	<b>VENERDÌ</b> s. Lilliana		○
<b>28</b>	<b>SABATO</b> ss. Nazario e Celso	<b>UMIDO - PANNOLINI</b>	
<b>29</b>	<b>DOMENICA</b> s. Marta		
<b>30</b>	<b>LUNEDÌ</b> s. Leopoldo	<b>VERDE</b>	31
<b>31</b>	<b>MARTEDÌ</b> s. Ignazio	<b>UMIDO - PANNOLINI</b>	

## ATTENZIONE

Mensilmente verranno effettuati dei controlli a campione per verificare la qualità del secco, plastica, umido, ecc.).

**Nel caso il rifiuto non fosse conforme, non verrà raccolto.**

I contenitori e/o i sacchetti vanno **esposti dopo le ore 21.00** del giorno precedente il ritiro previsto nel calendario.

## BENI DUREVOLI ED INGOMBRANTI

**CHIAMATA E RITIRO GRATUITI**  
(utilizzare il servizio mensile a domicilio)

Numero Verde

**800 734 989**

### Beni durevoli

frigoriferi, TV, computer, lavatrici, lavastoviglie, condizionatori d'aria.

### Rifiuti ingombranti

sedie, poltrone, divani, materassi, reti, letti, comodini e mobili in genere, lastre di vetro, specchi e damigiane.

## ECOCENTRO

APERTO **martedì, giovedì e sabato**  
8.30-12.30 e 14.30-16.30

via dell'Ambiente - Villa Bartolomea

LUI NON PUÒ  
RACCOGLIERLA,  
TU NON FARE  
**FINTA DI NIENTE!**



Ufficio Ecologia: t. 0442 659970



# AGOSTO<sup>18</sup>



COMUNE DI VILLA BARTOLOMEA  
Assessorato all'Ecologia

provincia   
**verona**  
Assessorato all'Ecologia



<b>1</b>	<b>MERCOLEDÌ</b> s. Alfonso	<b>PLASTICA - LATTINE</b>	
<b>2</b>	<b>GIOVEDÌ</b> s. Eusebio	<b>UMIDO</b>	
<b>3</b>	<b>VENERDÌ</b> s. Lidia	<b>VETRO</b>	
<b>4</b>	<b>SABATO</b> s. Nicodemo	<b>UMIDO - PANNOLINI</b>	●
<b>5</b>	<b>DOMENICA</b> s. Osvaldo		
<b>6</b>	<b>LUNEDÌ</b> Trasf. Nostro Signore	<b>VERDE</b>	32
<b>7</b>	<b>MARTEDÌ</b> s. Gaetano	<b>UMIDO</b>	
<b>8</b>	<b>MERCOLEDÌ</b> s. Domenico	<b>SECCO</b>	
<b>9</b>	<b>GIOVEDÌ</b> ss. Fermo e Rustico	<b>UMIDO</b>	
<b>10</b>	<b>VENERDÌ</b> s. Lorenzo	<b>CARTA</b>	
<b>11</b>	<b>SABATO</b> s. Chiara	<b>UMIDO - PANNOLINI</b>	●
<b>12</b>	<b>DOMENICA</b> s. Ercolano		
<b>13</b>	<b>LUNEDÌ</b> s. Ippolito	<b>VERDE</b>	33
<b>14</b>	<b>MARTEDÌ</b> s. Alfredo	<b>UMIDO - PANNOLINI</b>	
<b>15</b>	<b>MERCOLEDÌ</b> Assunzione Maria Vergine	<i>modifica per festività</i>	
<b>16</b>	<b>GIOVEDÌ</b> s. Rocco	<b>UMIDO</b>	<b>INGOMBRANTI - DUREVOLI</b>
<b>17</b>	<b>VENERDÌ</b> s. Giacinto	<b>PLASTICA - LATTINE</b>	
<b>18</b>	<b>SABATO</b> s. Elena	<b>UMIDO - PANNOLINI</b>	●
<b>19</b>	<b>DOMENICA</b> s. Mariano		
<b>20</b>	<b>LUNEDÌ</b> s. Bernardo	<b>VERDE</b>	34
<b>21</b>	<b>MARTEDÌ</b> s. Pio X papa	<b>UMIDO</b>	
<b>22</b>	<b>MERCOLEDÌ</b> s. Fabrizio	<b>SECCO</b>	
<b>23</b>	<b>GIOVEDÌ</b> s. Rosa	<b>UMIDO</b>	
<b>24</b>	<b>VENERDÌ</b> s. Bartolomeo	<b>VETRO</b>	
<b>25</b>	<b>SABATO</b> s. Ludovico	<b>UMIDO - PANNOLINI</b>	
<b>26</b>	<b>DOMENICA</b> s. Alessandro		○
<b>27</b>	<b>LUNEDÌ</b> s. Monica	<b>VERDE</b>	35
<b>28</b>	<b>MARTEDÌ</b> s. Agostino	<b>UMIDO - PANNOLINI</b>	
<b>29</b>	<b>MERCOLEDÌ</b> Martirio s. Giovanni Battista	<b>PLASTICA - LATTINE</b>	
<b>30</b>	<b>GIOVEDÌ</b> s. Fantino	<b>UMIDO</b>	
<b>31</b>	<b>VENERDÌ</b> s. Aristide	<b>CARTA</b>	

## ATTENZIONE

Mensilmente verranno effettuati dei controlli a campione per verificare la qualità del secco, plastica, umido, ecc.).

**Nel caso il rifiuto non fosse conforme, non verrà raccolto.**

I contenitori e/o i sacchetti vanno **esposti dopo le ore 21.00** del giorno precedente il ritiro previsto nel calendario.

## BENI DUREVOLI ED INGOMBRANTI

**CHIAMATA E RITIRO GRATUITI**  
(utilizzare il servizio mensile a domicilio)

Numero Verde

**800 734 989**

### Beni durevoli

frigoriferi, TV, computer, lavatrici, lavastoviglie, condizionatori d'aria.

### Rifiuti ingombranti

sedie, poltrone, divani, materassi, reti, letti, comodini e mobili in genere, lastre di vetro, specchi e damigiane.

## ECOCENTRO

APERTO **martedì, giovedì e sabato**  
8.30-12.30 e 14.30-16.30

via dell'Ambiente - Villa Bartolomea

LUI NON PUÒ  
RACCOGLIERLA,  
TU NON FARE

**FINTA DI NIENTE!**



Ufficio Ecologia: t. 0442 659970

# SETTEMBRE<sup>18</sup>



COMUNE DI VILLA BARTOLOMEA  
Assessorato all'Ecologia

provincia   
verona  
Assessorato all'Ecologia



<b>1</b>	<b>SABATO</b> s. Egidio	UMIDO - PANNOLINI	
<b>2</b>	<b>DOMENICA</b> s. Elpidio		
<b>3</b>	<b>LUNEDÌ</b> s. Gregorio	VERDE	36
<b>4</b>	<b>MARTEDÌ</b> s. Rosalia	UMIDO	
<b>5</b>	<b>MERCOLEDÌ</b> B.M. Teresa di Calcutta	SECCO	
<b>6</b>	<b>GIOVEDÌ</b> s. Umberto	UMIDO	
<b>7</b>	<b>VENERDÌ</b> s. Regina		
<b>8</b>	<b>SABATO</b> Natività Beata Vergine Maria	UMIDO - PANNOLINI	
<b>9</b>	<b>DOMENICA</b> s. Sergio		●
<b>10</b>	<b>LUNEDÌ</b> s. Pulcheria		37
<b>11</b>	<b>MARTEDÌ</b> ss. Proto e Giacinto	UMIDO - PANNOLINI	
<b>12</b>	<b>MERCOLEDÌ</b> ss. Nome di Maria	PLASTICA - LATTINE	
<b>13</b>	<b>GIOVEDÌ</b> s. Maurilio	UMIDO	INGOMBRANTI - DUREVOLI
<b>14</b>	<b>VENERDÌ</b> Esaltazione della S. Croce	VETRO	
<b>15</b>	<b>SABATO</b> Beata Vergine Maria Addolorata	UMIDO - PANNOLINI	
<b>16</b>	<b>DOMENICA</b> ss. Cornelio e Cipriano		
<b>17</b>	<b>LUNEDÌ</b> s. Roberto	VERDE	38
<b>18</b>	<b>MARTEDÌ</b> s. Sofia	UMIDO	
<b>19</b>	<b>MERCOLEDÌ</b> s. Gennaro	SECCO	
<b>20</b>	<b>GIOVEDÌ</b> s. Candida		
<b>21</b>	<b>VENERDÌ</b> s. Matteo	CARTA	
<b>22</b>	<b>SABATO</b> s. Maurizio	UMIDO - PANNOLINI	
<b>23</b>	<b>DOMENICA</b> s. Padre Pio da Pietrelcina		
<b>24</b>	<b>LUNEDÌ</b> s. Pacifico	VERDE	39
<b>25</b>	<b>MARTEDÌ</b> s. Aurelia	UMIDO - PANNOLINI	○
<b>26</b>	<b>MERCOLEDÌ</b> ss. Cosma e Damiano	PLASTICA - LATTINE	
<b>27</b>	<b>GIOVEDÌ</b> s. Vincenzo De' Paoli		
<b>28</b>	<b>VENERDÌ</b> s. Venceslao		
<b>29</b>	<b>SABATO</b> ss. Michele, Gabriele e Raffaele	UMIDO - PANNOLINI	
<b>30</b>	<b>DOMENICA</b> s. Gerolamo		

## ATTENZIONE

Mensilmente verranno effettuati dei controlli a campione per verificare la qualità del secco, plastica, umido, ecc.).

**Nel caso il rifiuto non fosse conforme, non verrà raccolto.**

I contenitori e/o i sacchetti vanno **esposti dopo le ore 21.00** del giorno precedente il ritiro previsto nel calendario.

## BENI DUREVOLI ED INGOMBRANTI

**CHIAMATA E RITIRO GRATUITI**  
(utilizzare il servizio mensile a domicilio)

Numero Verde

**800 734 989**

### Beni durevoli

frigoriferi, TV, computer, lavatrici, lavastoviglie, condizionatori d'aria.

### Rifiuti ingombranti

sedie, poltrone, divani, materassi, reti, letti, comodini e mobili in genere, lastre di vetro, specchi e damigiane.

## ECOCENTRO

APERTO **martedì, giovedì e sabato**  
8.30-12.30 e 14.30-16.30

via dell'Ambiente - Villa Bartolomea

LUI NON PUÒ  
RACCOGLIERLA,  
TU NON FARE

**FINTA DI NIENTE!**



Ufficio Ecologia: t. 0442 659970

# OTTOBRE<sup>18</sup>



COMUNE DI VILLA BARTOLOMEA  
Assessorato all'Ecologia

provincia   
**verona**  
Assessorato all'Ecologia



<b>1</b>	<b>LUNEDÌ</b> s. Teresa di Gesù B.		40
<b>2</b>	<b>MARTEDÌ</b> ss. Angeli Custodi	UMIDO	☾
<b>3</b>	<b>MERCOLEDÌ</b> s. Gerardo	SECCO	
<b>4</b>	<b>GIOVEDÌ</b> s. Francesco d'Assisi		
<b>5</b>	<b>VENERDÌ</b> s. Placido	VETRO	
<b>6</b>	<b>SABATO</b> s. Bruno Abate	UMIDO - PANNOLINI	
<b>7</b>	<b>DOMENICA</b> Beata Vergine Maria del Rosario		
<b>8</b>	<b>LUNEDÌ</b> s. Pelagia	VERDE	41
<b>9</b>	<b>MARTEDÌ</b> s. Abramo	UMIDO - PANNOLINI	●
<b>10</b>	<b>MERCOLEDÌ</b> s. Daniele		
<b>11</b>	<b>GIOVEDÌ</b> s. Giovanni XXIII		
<b>12</b>	<b>VENERDÌ</b> s. Serafino	CARTA	
<b>13</b>	<b>SABATO</b> s. Edoardo	UMIDO - PANNOLINI	
<b>14</b>	<b>DOMENICA</b> s. Callisto		
<b>15</b>	<b>LUNEDÌ</b> s. Teresa d'Avila	VERDE	42
<b>16</b>	<b>MARTEDÌ</b> s. Margherita Alac.	UMIDO	☾
<b>17</b>	<b>MERCOLEDÌ</b> s. Ignazio	SECCO	
<b>18</b>	<b>GIOVEDÌ</b> s. Luca	INGOMBRANTI - DUREVOLI	
<b>19</b>	<b>VENERDÌ</b> s. Laura	PLASTICA - LATTINE	
<b>20</b>	<b>SABATO</b> s. Irene	UMIDO - PANNOLINI	
<b>21</b>	<b>DOMENICA</b> s. Orsola		
<b>22</b>	<b>LUNEDÌ</b> s. Giovanni Paolo II	VERDE	43
<b>23</b>	<b>MARTEDÌ</b> s. Giovanni da C.	UMIDO - PANNOLINI	
<b>24</b>	<b>MERCOLEDÌ</b> s. Luigi		○
<b>25</b>	<b>GIOVEDÌ</b> s. Daria		
<b>26</b>	<b>VENERDÌ</b> s. Evaristo	VETRO	
<b>27</b>	<b>SABATO</b> s. Fiorenzo	UMIDO - PANNOLINI	
<b>28</b>	<b>DOMENICA</b> ss. Simone e Giuda		
<b>29</b>	<b>LUNEDÌ</b> b. Michele Rua		44
<b>30</b>	<b>MARTEDÌ</b> s. Germano	UMIDO	
<b>31</b>	<b>MERCOLEDÌ</b> s. Lucilla	SECCO	☾

## ATTENZIONE

Mensilmente verranno effettuati dei controlli a campione per verificare la qualità del secco, plastica, umido, ecc.).

**Nel caso il rifiuto non fosse conforme, non verrà raccolto.**

I contenitori e/o i sacchetti vanno **esposti dopo le ore 21.00** del giorno precedente il ritiro previsto nel calendario.

## BENI DUREVOLI ED INGOMBRANTI

**CHIAMATA E RITIRO GRATUITI**  
(utilizzare il servizio mensile a domicilio)

Numero Verde  
**800 734 989**

**Beni durevoli**  
frigoriferi, TV, computer, lavatrici, lavastoviglie, condizionatori d'aria.

**Rifiuti ingombranti**  
sedie, poltrone, divani, materassi, reti, letti, comodini e mobili in genere, lastre di vetro, specchi e damigiane.

## ECOCENTRO

APERTO **martedì, giovedì e sabato**  
8.30-12.30 e 14.30-16.30  
via dell'Ambiente - Villa Bartolomea

LUI NON PUÒ  
RACCOGLIERLA,  
TU NON FARE  
**FINTA DI NIENTE!**



Ufficio Ecologia: t. 0442 659970

# NOVEMBRE<sup>18</sup>



COMUNE DI VILLA BARTOLOMEA  
Assessorato all'Ecologia

provincia   
verona  
Assessorato all'Ecologia



<b>1</b>	<b>GIOVEDÌ</b> Tutti i Santi		
<b>2</b>	<b>VENERDÌ</b> Commemorazione dei defunti	<b>CARTA</b>	
<b>3</b>	<b>SABATO</b> s. Silvia	<b>UMIDO - PANNOLINI</b>	
<b>4</b>	<b>DOMENICA</b> s. Carlo Borromeo		
<b>5</b>	<b>LUNEDÌ</b> s. Zaccaria	<b>VERDE</b>	45
<b>6</b>	<b>MARTEDÌ</b> s. Leonardo	<b>UMIDO - PANNOLINI</b>	
<b>7</b>	<b>MERCOLEDÌ</b> s. Ernesto		●
<b>8</b>	<b>GIOVEDÌ</b> s. Goffredo		
<b>9</b>	<b>VENERDÌ</b> Ded. Bas. Lateranense	<b>PLASTICA - LATTINE</b>	
<b>10</b>	<b>SABATO</b> s. Leone Magno	<b>UMIDO - PANNOLINI</b>	
<b>11</b>	<b>DOMENICA</b> s. Martino di Tours		
<b>12</b>	<b>LUNEDÌ</b> s. Renato		46
<b>13</b>	<b>MARTEDÌ</b> s. Diego	<b>UMIDO</b>	
<b>14</b>	<b>MERCOLEDÌ</b> s. Giocondo	<b>SECCO</b>	
<b>15</b>	<b>GIOVEDÌ</b> s. Alberto Magno	<b>INGOMBRANTI - DUREVOLI</b>	●
<b>16</b>	<b>VENERDÌ</b> s. Margherita di Scozia	<b>VETRO</b>	
<b>17</b>	<b>SABATO</b> s. Elisabetta	<b>UMIDO - PANNOLINI</b>	
<b>18</b>	<b>DOMENICA</b> Avvento Ambrosiano		
<b>19</b>	<b>LUNEDÌ</b> s. Fausto	<b>VERDE</b>	47
<b>20</b>	<b>MARTEDÌ</b> s. Ottavio	<b>UMIDO - PANNOLINI</b>	
<b>21</b>	<b>MERCOLEDÌ</b> Presentazione B.V. Maria		
<b>22</b>	<b>GIOVEDÌ</b> s. Cecilia		
<b>23</b>	<b>VENERDÌ</b> s. Clemente	<b>CARTA</b>	○
<b>24</b>	<b>SABATO</b> s. Flora	<b>UMIDO - PANNOLINI</b>	
<b>25</b>	<b>DOMENICA</b> Cristo Re		
<b>26</b>	<b>LUNEDÌ</b> b. Giacomo A.		48
<b>27</b>	<b>MARTEDÌ</b> s. Virgilio	<b>UMIDO</b>	
<b>28</b>	<b>MERCOLEDÌ</b> s. Fausta	<b>SECCO</b>	
<b>29</b>	<b>GIOVEDÌ</b> s. Saturnino		
<b>30</b>	<b>VENERDÌ</b> s. Andrea	<b>PLASTICA - LATTINE</b>	●

## ATTENZIONE

Mensilmente verranno effettuati dei controlli a campione per verificare la qualità del secco, plastica, umido, ecc.).

**Nel caso il rifiuto non fosse conforme, non verrà raccolto.**

I contenitori e/o i sacchetti vanno **esposti dopo le ore 21.00** del giorno precedente il ritiro previsto nel calendario.

## BENI DUREVOLI ED INGOMBRANTI

**CHIAMATA E RITIRO GRATUITI**  
(utilizzare il servizio mensile a domicilio)

Numero Verde  
**800 734 989**

**Beni durevoli**  
frigoriferi, TV, computer, lavatrici, lavastoviglie, condizionatori d'aria.

**Rifiuti ingombranti**  
sedie, poltrone, divani, materassi, reti, letti, comodini e mobili in genere, lastre di vetro, specchi e damigiane.

## ECOCENTRO

APERTO **martedì, giovedì e sabato**  
8.30-12.30 e 14.30-16.30  
via dell'Ambiente - Villa Bartolomea

LUI NON PUÒ  
RACCOGLIERLA,  
TU NON FARE  
**FINTA DI NIENTE!**



Ufficio Ecologia: t. 0442 659970

# DICEMBRE<sup>18</sup>



COMUNE DI VILLA BARTOLOMEA  
Assessorato all'Ecologia

provincia   
**verona**  
Assessorato all'Ecologia



<b>1</b>	<b>SABATO</b> s. Eligio	UMIDO - PANNOLINI	
<b>2</b>	<b>DOMENICA</b> I d'Avvento		
<b>3</b>	<b>LUNEDÌ</b> s. Francesco Saverio		49
<b>4</b>	<b>MARTEDÌ</b> s. Barbara	UMIDO - PANNOLINI	
<b>5</b>	<b>MERCOLEDÌ</b> s. Giulio		
<b>6</b>	<b>GIOVEDÌ</b> s. Nicola di Bari		
<b>7</b>	<b>VENERDÌ</b> s. Ambrogio	UMIDO - PANNOLINI	<b>VETRO</b> ●
<b>8</b>	<b>SABATO</b> Immacolata Concezione	<i>modifica per festività</i>	
<b>9</b>	<b>DOMENICA</b> II d'Avvento		
<b>10</b>	<b>LUNEDÌ</b> Beata Vergine Maria di Loreto		50
<b>11</b>	<b>MARTEDÌ</b> s. Damaso	UMIDO	
<b>12</b>	<b>MERCOLEDÌ</b> s. Giovanna	SECCO	
<b>13</b>	<b>GIOVEDÌ</b> s. Lucia		
<b>14</b>	<b>VENERDÌ</b> s. Venanzio	CARTA	
<b>15</b>	<b>SABATO</b> s. Virginia	UMIDO - PANNOLINI	●
<b>16</b>	<b>DOMENICA</b> III d'Avvento		
<b>17</b>	<b>LUNEDÌ</b> s. Lazzaro	VERDE	51
<b>18</b>	<b>MARTEDÌ</b> s. Graziano	UMIDO - PANNOLINI	
<b>19</b>	<b>MERCOLEDÌ</b> s. Dario		
<b>20</b>	<b>GIOVEDÌ</b> s. Liberato	INGOMBRANTI - DUREVOLI	
<b>21</b>	<b>VENERDÌ</b> s. Pietro Canisio	PLASTICA - LATTINE	
<b>22</b>	<b>SABATO</b> s. Flaviano	UMIDO - PANNOLINI	○
<b>23</b>	<b>DOMENICA</b> IV d'Avvento		
<b>24</b>	<b>LUNEDÌ</b> s. Adele		52
<b>25</b>	<b>MARTEDÌ</b> Natività del Signore	<i>modifica per festività</i>	
<b>26</b>	<b>MERCOLEDÌ</b> s. Stefano	<i>modifica per festività</i>	
<b>27</b>	<b>GIOVEDÌ</b> s. Giovanni	UMIDO	SECCO
<b>28</b>	<b>VENERDÌ</b> ss. Innocenti Martiri	VETRO	
<b>29</b>	<b>SABATO</b> s. Davide	UMIDO - PANNOLINI	●
<b>30</b>	<b>DOMENICA</b> Sacra Famiglia		
<b>31</b>	<b>LUNEDÌ</b> s. Silvestro I papa		1

## ATTENZIONE

Mensilmente verranno effettuati dei controlli a campione per verificare la qualità del secco, plastica, umido, ecc.).

**Nel caso il rifiuto non fosse conforme, non verrà raccolto.**

I contenitori e/o i sacchetti vanno **esposti dopo le ore 21.00** del giorno precedente il ritiro previsto nel calendario.

## BENI DUREVOLI ED INGOMBRANTI

**CHIAMATA E RITIRO GRATUITI**  
(utilizzare il servizio mensile a domicilio)

Numero Verde

**800 734 989**

### Beni durevoli

frigoriferi, TV, computer, lavatrici, lavastoviglie, condizionatori d'aria.

### Rifiuti ingombranti

sedie, poltrone, divani, materassi, reti, letti, comodini e mobili in genere, lastre di vetro, specchi e damigiane.

## ECOCENTRO

APERTO **martedì, giovedì e sabato**  
8.30-12.30 e 14.30-16.30

via dell'Ambiente - Villa Bartolomea

LUI NON PUÒ  
RACCOGLIERLA,  
TU NON FARE

**FINTA DI NIENTE!**



Ufficio Ecologia: t. 0442 659970



# GENNAIO 19



COMUNE DI VILLA BARTOLOMEA  
Assessorato all'Ecologia

provincia   
**verona**  
Assessorato all'Ecologia



1 <b>MARTEDÌ</b> Maria Madre di Dio		<i>modifica per festività</i>
2	<b>MERCOLEDÌ</b> ss. Basilio e Gregorio	UMIDO - PANNOLINI
3	<b>GIOVEDÌ</b> s. Genoveffa	
4	<b>VENERDÌ</b> s. Ermete	CARTA
5	<b>SABATO</b> s. Amelia	UMIDO - PANNOLINI
6	<b>DOMENICA</b> Epifania di N. S.	●
7	<b>LUNEDÌ</b> s. Raimondo di P.	2
8	<b>MARTEDÌ</b> s. Massimo	UMIDO
9	<b>MERCOLEDÌ</b> s. Giuliano	SECCO
10	<b>GIOVEDÌ</b> s. Aldo	
11	<b>VENERDÌ</b> s. Iginò papa	PLASTICA - LATTINE
12	<b>SABATO</b> s. Cesira	UMIDO - PANNOLINI
13	<b>DOMENICA</b> Battesimo di Gesù	
14	<b>LUNEDÌ</b> s. Felice	VERDE 3
15	<b>MARTEDÌ</b> s. Mauro Abate	UMIDO - PANNOLINI
16	<b>MERCOLEDÌ</b> s. Marcello papa	
17	<b>GIOVEDÌ</b> s. Antonio Abate	INGOMBRANTI - DUREVOLI
18	<b>VENERDÌ</b> s. Liberata vergine	VETRO
19	<b>SABATO</b> s. Mario martire	UMIDO - PANNOLINI
20	<b>DOMENICA</b> ss. Sebastiano e Fabiano	
21	<b>LUNEDÌ</b> s. Agnese	4
22	<b>MARTEDÌ</b> s. Vincenzo m.	UMIDO
23	<b>MERCOLEDÌ</b> s. Emerenziana	SECCO
24	<b>GIOVEDÌ</b> s. Francesco di Sales	
25	<b>VENERDÌ</b> Conversione di S. Paolo	CARTA
26	<b>SABATO</b> ss. Tito e Timoteo	UMIDO - PANNOLINI
27	<b>DOMENICA</b> s. Angela Merici	●
28	<b>LUNEDÌ</b> s. Tommaso d'Aq.	5
29	<b>MARTEDÌ</b> s. Costanzo	UMIDO - PANNOLINI
30	<b>MERCOLEDÌ</b> s. Martina	
31	<b>GIOVEDÌ</b> s. Giovanni Bosco	

## ATTENZIONE

Mensilmente verranno effettuati dei controlli a campione per verificare la qualità del secco, plastica, umido, ecc.).

**Nel caso il rifiuto non fosse conforme, non verrà raccolto.**

I contenitori e/o i sacchetti vanno **esposti dopo le ore 21.00** del giorno precedente il ritiro previsto nel calendario.

## BENI DUREVOLI ED INGOMBRANTI

**CHIAMATA E RITIRO GRATUITI**  
(utilizzare il servizio mensile a domicilio)

Numero Verde

**800 734 989**

### Beni durevoli

frigoriferi, TV, computer, lavatrici, lavastoviglie, condizionatori d'aria.

### Rifiuti ingombranti

sedie, poltrone, divani, materassi, reti, letti, comodini e mobili in genere, lastre di vetro, specchi e damigiane.

## ECOCENTRO

APERTO **martedì, giovedì e sabato**  
8.30-12.30 e 14.30-16.30

via dell'Ambiente - Villa Bartolomea

LUI NON PUÒ  
RACCOGLIERLA,  
TU NON FARE

**FINTA DI NIENTE!**



Ufficio Ecologia: t. 0442 659970

# GLI AMMINISTRATORI

## TUZZA ANDREA - Sindaco



**COMPETENZE:**  
sociale, lavoro e rapporti  
con la pubblica amministrazione

**ORARIO DI RICEVIMENTO:**  
martedì e venerdì: 8.30 - 12.30  
sindaco@comune.villa-bartolomea.vr.it

## RIGO FRANCESCA - Vice sindaco



**COMPETENZE:**  
istruzione pubblica e cultura

**ORARIO DI RICEVIMENTO:**  
sabato: 9.00 - 11.00  
ass.sociale@comune.villa-bartolomea.vr.it

## PRADELLA LUCA - Assessore



**COMPETENZE:**  
ecologia e ambiente

**ORARIO DI RICEVIMENTO:**  
sabato: 9.00 - 11.00  
ufficiotecnico@comune.villa-bartolomea.vr.it

## PASQUIN GIULIANO - Assessore



**COMPETENZE:**  
sviluppo economico e attività produttive  
segreteria@comune.villa-bartolomea.vr.it

## BORIN MIRELLA - Assessore



**COMPETENZE:**  
lavori pubblici ed edilizia

**ORARIO DI RICEVIMENTO:**  
lunedì e giovedì: 8.30 - 10.30  
sabato: 9.00 - 11.00 e su appuntamento  
ufficiotecnico@comune.villa-bartolomea.vr.it

## CAMPOLONGO SERENA - Consigliere



**COMPETENZE:**  
scuola dell'infanzia e famiglia  
ass.sociale@comune.villa-bartolomea.vr.it

## CALVANESE GIANBATTISTA - Consigliere



**COMPETENZE:**  
sicurezza e protezione civile  
ufficiotecnico@comune.villa-bartolomea.vr.it

## LOVATO STEFANO - Consigliere



**COMPETENZE:**  
sport e bilancio  
ragioneria@comune.villa-bartolomea.vr.it

## BARBIERI IRENE - Consigliere



**COMPETENZE:**  
giovani e promozione del territorio  
ass.sociale@comune.villa-bartolomea.vr.it

# IL MUNICIPIO

Corso Fraccaroli, 70 - 37049 Villa Bartolomea (VR)  
t. 0442-659911 - f. 0442-659033  
E-mail: segreteria@comune.villa-bartolomea.vr.it  
Pec: segreteria.comune.villa-bartolomea@halleypec.it

## ORARI APERTURA UFFICI

Da lunedì a venerdì: 8.30 - 12.30  
Martedì: 15.00 - 18.00 (da aprile a ottobre)  
14.30 - 17.30 (da novembre a marzo)  
Sabato: 8.00 - 11.00 (solo Stato Civile ed Anagrafe)

# DIFFERENZIA I RIFIUTI

## VERDE E RAMAGLIE

### BIDONE + MASSIMO 3 o 4 FASCINE di RAMAGLIE

*- come da calendario -*

Ramaglie, fogliame, sfalci d'erba, potature di alberi e siepi, residui dell'orto, fiori recisi.

Il conferimento potrà essere effettuato nei giorni indicati sul calendario utilizzando l'apposito bidone da 240 litri, o fascine di piccola dimensione con lunghezza max 50 cm. Il quantitativo massimo per ogni conferimento è di 0,5 mc.

## SECCO

### SACCO TRASPARENTE

*- come da calendario -*

Sono i rifiuti che non possono essere riciclati: accendini e penne, attaccapanni, bacinelle e secchi, carta oleata per alimenti, carta plastificata, carta sporca da solventi e vernici, cartelle, astucci e cancelleria, calze di nylon, cosmetici e cotton-fioc, giocattoli, guarnizioni uso familiare, gusci/cover di cellulari, lamette usa e getta, lampadine ad incandescenza, lastre RX, mozziconi di sigaretta, musicassette, cd, floppy, nastri adesivi, negativi fotografici, oggetti multimateriali, pagliette abrasive, pannolini, pennarelli consumati, polveri da aspirapolvere, posate in plastica, sacchetti per caffè, stoviglie rotte, tubetti da colla, tubetti di dentifricio e simili, scarpe e stracci inutilizzabili, spazzole e spazzolini da denti, spugne in genere.

## UMIDO

### SACCHETTO IN MATER-BI INSERITO OBBLIGATORIAMENTE NELLA PATTUMIERA

*- come da calendario -*

*2 volte alla settimana (periodo invernale)*

*3 volte alla settimana (periodo estivo)*

Avanzi di cibo, bucce di frutta, carne, ossa e pesce, ceneri spente da stufa o camino, filtri da tè e fondi di caffè, gusci di uova e frutta secca, lettiera di piccoli animali domestici, pane e farinacei in genere, scarti di verdura e fiori recisi, tovaglioli di carta usati.

## VETRO

### INSERITO NELLA PATTUMIERA

*- come da calendario, ogni 21 giorni -*

Bottiglie di vetro, vasetti e contenitori in vetro, bicchieri di vetro.

## PLASTICA - LATTINE BARATTOLI

### SACCO TRASPARENTE

*- come da calendario -*

Bottiglie in plastica di acqua e bibite, bottiglie in plastica, flaconi in plastica di detersivi, vasetti in plastica dello yogurt, piatti e bicchieri monouso, vaschette in plastica o polistirolo, lattine per bevande, scatolette e barattoli per alimenti, vaschette in alluminio, bombolette spray no T/F, tubetti in alluminio per conserve, foglio di alluminio per alimenti, coperchi dello yogurt, tappi per bottiglie di olio ecc., moka per il caffè, pentole, pentolini e padelle.

## CARTA E CARTONE

### MATERIALE LEGATO IN PACCHI o CONTENUTO IN SCATOLE DI CARTONE

*- come da calendario, ogni 21 giorni -*

Imballaggi in cartone ondulato, scatole in carta per alimenti..., scatole in cartoncino per pasta, ecc., scatole per scarpe, detersivi..., sacchetti di carta puliti, cartoncini, agende, calendari..., fotocopie, poster e fogli vari, giornali, riviste, fumetti..., depliant, pieghevoli pubblicitari, libri, quaderni e album disegno, tovaglioli di carta puliti, cartoni per bevande, latte, ecc. (es. tetrapack).

## RIFIUTI INGOMBRANTI

*- nel caso non si utilizzi il servizio a domicilio  
il conferimento deve essere effettuato a cura dell'utente  
presso l'Ecocentro in via dell'Ambiente -*

L'Art. 227 del D.Lgs 152/06 Prevede "... i beni durevoli per uso domestico che hanno esaurito la loro durata operativa devono essere consegnati ad un rivenditore contestualmente all'acquisto di un bene durevole di tipologia equivalente... i produttori e gli importatori devono provvedere al ritiro, al recupero ed allo smaltimento dei beni durevoli...".

Per beni durevoli si intendono: frigoriferi, televisori, computer, lavatrici, lavastoviglie, condizionatori d'aria.

## RIFIUTI URBANI PERICOLOSI

*- contenitori presenti sul territorio comunale  
e all'ecocentro -*

Pile a bottone, pile a stilo o rettangolari, disinfettanti, pomate, farmaci scaduti, fiale per iniezioni, prodotti etichettati T.&F.